

ベンチャーキャピタル・ファンド・ベンチマーク調査

目次

0. 図表の見方（注意点）	3
1. ファンド属性とファンド数	4
(1) 開始年別ファンド数	4
(2) 組成制度別	5
(3) 重点ステージ別	6
(4) 重点業種別	7
(5) 海外投資比率別	7
(6) ファンド規模別	8
2. ファンド属性と平均ファンド規模	9
(1) 開始年別出資総額	9
(2) 開始年別平均規模	9
(3) 組成制度別	10
(4) 重点ステージ別	10
(5) 重点業種別	11
(6) 海外投資比率別	11
3. パフォーマンス	12
(1) 全ファンドの内部収益率（IRR）	12
(2) 組成制度別	15
(3) 重点ステージ別	15
(4) 重点業種別	16
(5) 海外投資比率別	16
(6) 全ファンドのキャッシュフローとパフォーマンス	17
4. 開始年別 IRR	18
(1) 1982 年開始ファンド	20
(2) 1983 年開始ファンド	21
(3) 1984 年開始ファンド	22
(4) 1985 年開始ファンド	23
(5) 1986 年開始ファンド	24
(6) 1987 年開始ファンド	25
(7) 1988 年開始ファンド	26
(8) 1989 年開始ファンド	27
(9) 1990 年開始ファンド	28
(10) 1991 年開始ファンド	29
(11) 1992 年開始ファンド	30
(12) 1993 年開始ファンド	31
(13) 1994 年開始ファンド	32
(14) 1995 年開始ファンド	33
(15) 1996 年開始ファンド	34
(16) 1997 年開始ファンド	35
(17) 1998 年開始ファンド	36
(18) 1999 年開始ファンド	37
(19) 2000 年開始ファンド	38
(20) 2001 年開始ファンド	39
(21) 2002 年開始ファンド	40

(22) 2003年開始ファンド.....	41
5.調査・集計方法について.....	42
6.アンケート調査票.....	45

0. 図表の見方（注意点）

- ファンドの開始年とは、「最初の締切日」（最初の出資締切日またはキャッシュフローの開始日付）が含まれる年を指す。
- サンプル母集団は、「最初の締切日」と「ファンド規模（累積出資総額）」の両データが得られたファンドとする。
- 外貨建てファンドについては、出資総額は最初の締切日の月末レートで円に換算している。IRRの算出では、資金流入日の月末レートで円に換算している。
- 本文中では、アンケートにおける業種分類を以下のようにまとめている。

本文中の業種項目：アンケートにおける業種分類

IT関連：通信、コンピューター関連、インターネット関連、半導体/その他電子製品

バイオ/医療/ヘルスケア：バイオテクノロジー、医療/ヘルスケア

産業/エネルギー：農業/森林/漁業、建設、産業/エネルギー関連、製造、輸送、公益事業

製品/サービス：ビジネス・サービス、消費者関連、金融/保険/不動産

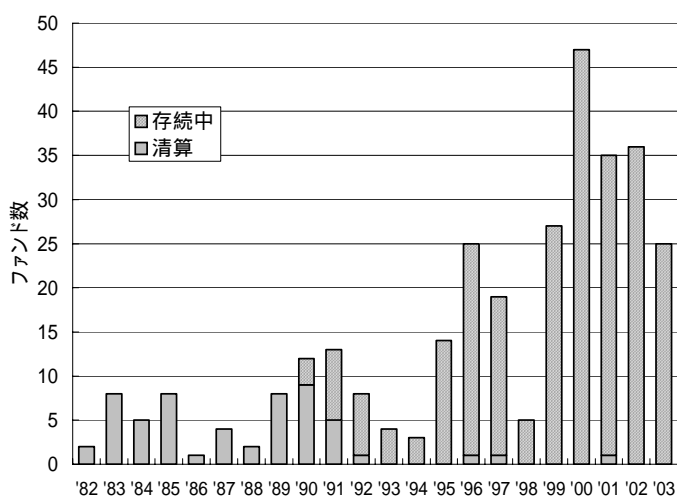
その他：その他

1. ファンド属性とファンド数

(1) 開始年別ファンド数

最初の出資締切日を基準として、運用を開始したファンドの数を年毎(各1～12月)に示す(清算/存続ファンド毎のファンド数を示す)

開始年別ファンド数

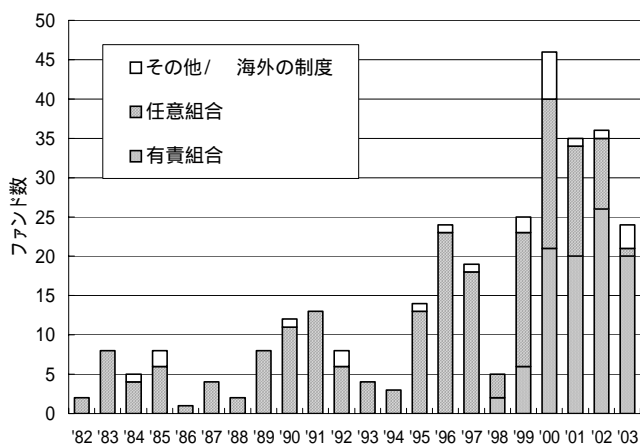


設立年	ファンド数		
	全体	清算	存続中
'82	2	2	0
'83	8	8	0
'84	5	5	0
'85	8	8	0
'86	1	1	0
'87	4	4	0
'88	2	2	0
'89	8	8	0
'90	12	9	3
'91	13	5	8
'92	8	1	7
'93	4	0	4
'94	3	0	3
'95	14	0	14
'96	25	1	24
'97	19	1	18
'98	5	0	5
'99	27	0	27
'00	47	0	47
'01	35	1	34
'02	36	0	36
'03	25	0	25
合計	311	56	255

(2) 組成制度別

1998年11月に投資事業有限責任組合法が施行された後の開始ファンドを、この法律に基づいた有責組合と民法上の任意組合とに分類した結果を示す。

開始年別組成制度



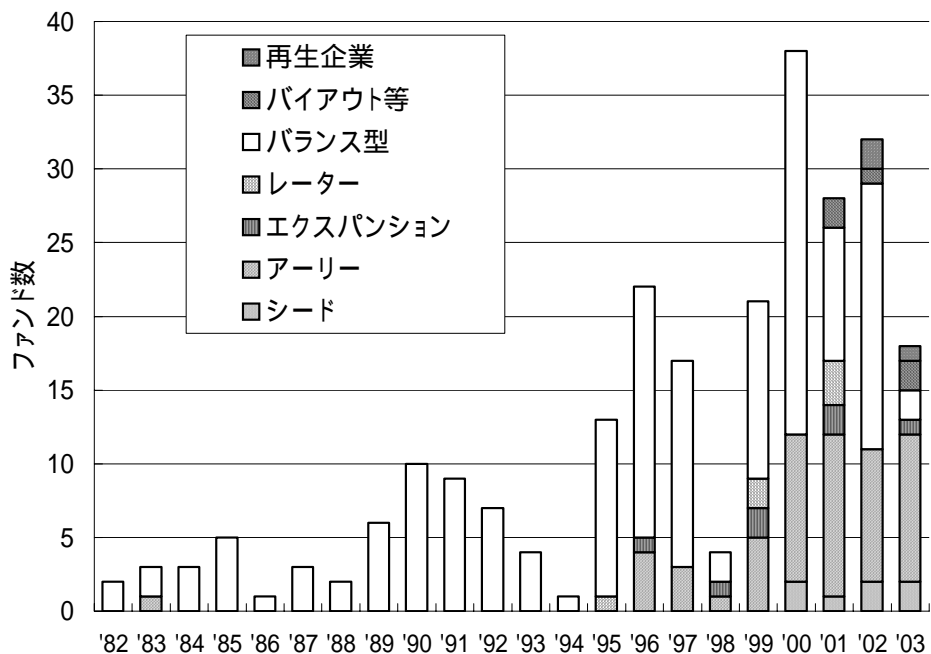
年	ファンド数			
	全体	有責組合	任意組合	その他/ 海外の制度
'82	2	0	2	0
'83	8	0	8	0
'84	5	0	4	1
'85	8	0	6	2
'86	1	0	1	0
'87	4	0	4	0
'88	2	0	2	0
'89	8	0	8	0
'90	12	0	11	1
'91	13	0	13	0
'92	8	0	6	2
'93	4	0	4	0
'94	3	0	3	0
'95	14	0	13	1
'96	24	0	23	1
'97	19	0	18	1
'98	5	2	3	0
'99	25	6	17	2
'00	46	21	19	6
'01	35	20	14	1
'02	36	26	9	1
'03	24	20	1	3
合計	306	95	189	22

(注)ファンド組成制度「その他」には、ケイマン会社型ファンドや米国リミテッドパートナーシップなどが含まれる。

(3) 重点ステージ別

開始年別ファンドの重点ステージ分布を以下に示す。

開始年別重点ステージ

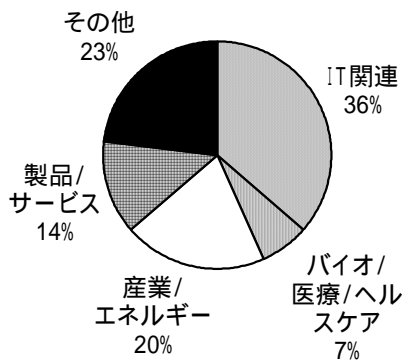


年	ファンド数							
	全体	シード	アーリー	エクспанション	レーター	バランス型	バイアウト等	再生企業
'82	2	0	0	0	0	2	0	0
'83	3	0	1	0	0	2	0	0
'84	3	0	0	0	0	3	0	0
'85	5	0	0	0	0	5	0	0
'86	1	0	0	0	0	1	0	0
'87	3	0	0	0	0	3	0	0
'88	2	0	0	0	0	2	0	0
'89	6	0	0	0	0	6	0	0
'90	10	0	0	0	0	10	0	0
'91	9	0	0	0	0	9	0	0
'92	7	0	0	0	0	7	0	0
'93	4	0	0	0	0	4	0	0
'94	1	0	0	0	0	1	0	0
'95	13	0	0	0	1	12	0	0
'96	22	0	4	1	0	17	0	0
'97	17	0	3	0	0	14	0	0
'98	4	0	1	1	0	2	0	0
'99	21	0	5	2	2	12	0	0
'00	38	2	10	0	0	26	0	0
'01	28	1	11	2	3	9	2	0
'02	32	2	9	0	0	18	1	2
'03	18	2	10	1	0	2	2	1
合計	249	7	54	7	6	167	5	3

(4) 重点業種別

全期間におけるファンドを重点業種で分類した結果を以下に示す。

重点業種別ファンド数

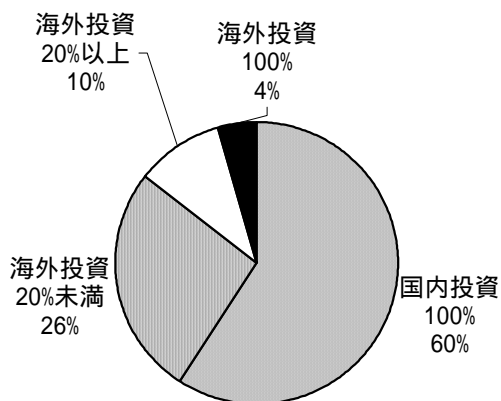


重点業種	ファンド数
IT関連	27
バイオ/医療/ヘルスケア	5
産業/エネルギー	15
製品/サービス	10
その他	17
合計	74

(5) 海外投資比率別

全期間におけるファンドを海外投資比率で分類した結果を以下に示す。

海外投資比率別ファンド数

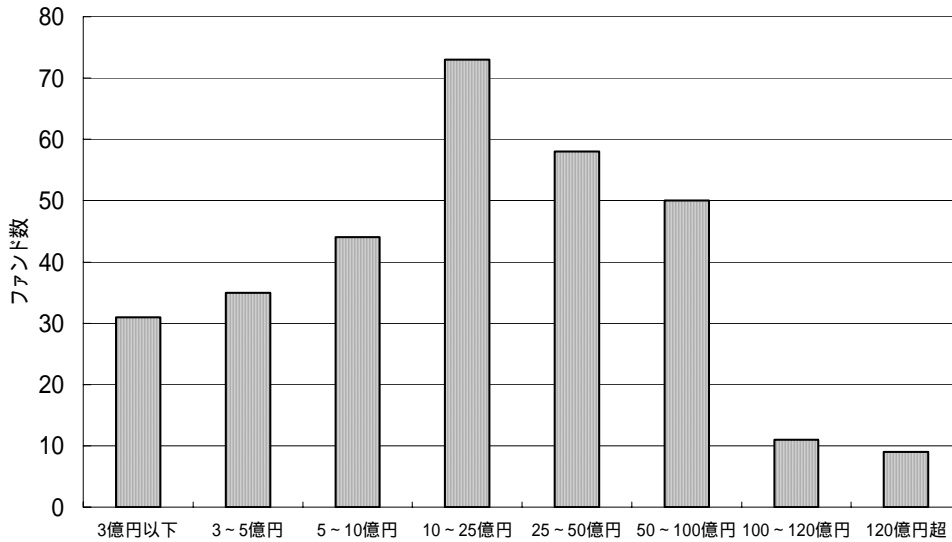


海外投資比率	ファンド数
国内投資100%	94
海外投資20%未満	42
海外投資20%以上	16
海外投資100%	7
合計	159

(6) ファンド規模別

調査時点までの累積出資額（複数回のキャピタル・コールがあった場合はその分を加えた額）をファンドの規模としたときの、規模別のファンド数を示す。

規模別ファンド数（全体）



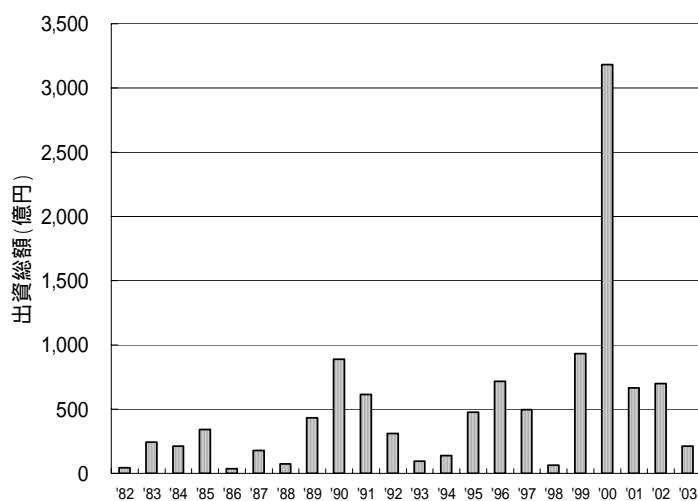
ファンド規模	ファンド数			
	全体	'01年開始	'02年開始	'03年開始
3億円以下	31	4	7	7
3~5億円	35	9	8	7
5~10億円	44	5	6	6
10~25億円	73	9	8	3
25~50億円	58	4	3	2
50~100億円	50	3	2	0
100~120億円	11	1	2	0
120億円超	9	0	0	0
合計	311	35	36	25

2. ファンド属性と平均ファンド規模

(1) 開始年別出資総額

開始年ごとに、ファンドの出資額を集計した結果を示す(キャピタル・コールがあるファンドでも、そのファンドの開始年に全出資額を加算して集計している)。

開始年別出資総額

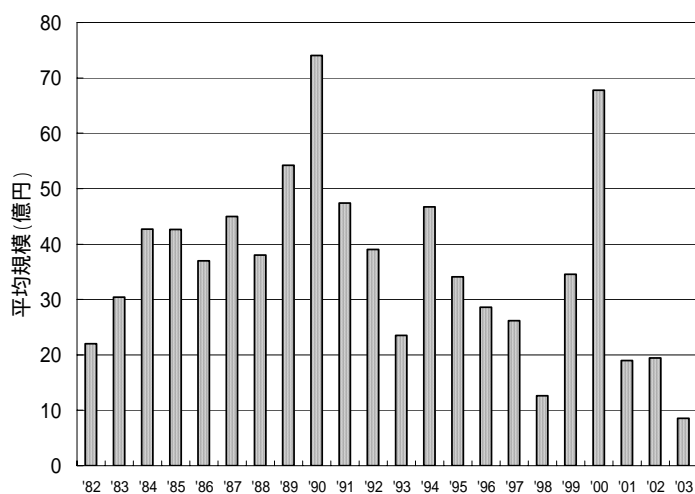


開始年	ファンド数	出資総額 (億円)
'82	2	44
'83	8	243
'84	5	213
'85	8	341
'86	1	37
'87	4	180
'88	2	76
'89	8	434
'90	12	888
'91	13	616
'92	8	312
'93	4	94
'94	3	140
'95	14	477
'96	25	715
'97	19	497
'98	5	63
'99	27	932
'00	47	3,184
'01	35	664
'02	36	700
'03	25	214
合計	311	11,065

(2) 開始年別平均規模

開始年ごとに、ファンドの出資額の平均値を集計した結果を示す。

開始年別平均ファンド規模

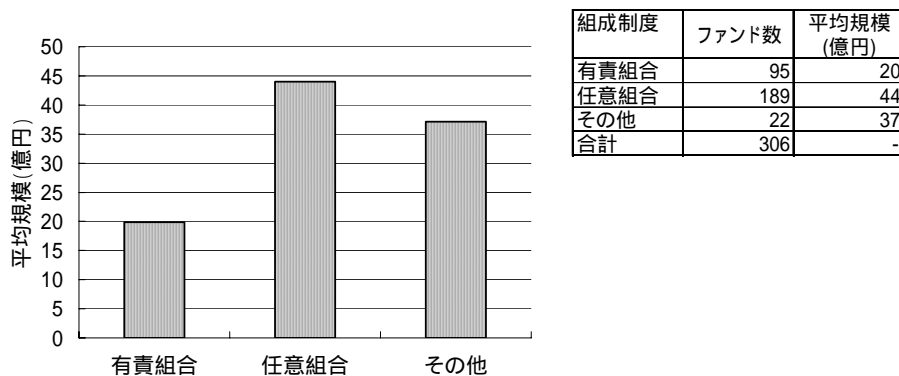


開始年	ファンド数	平均規模 (億円)
'82	2	22
'83	8	30
'84	5	43
'85	8	43
'86	1	37
'87	4	45
'88	2	38
'89	8	54
'90	12	74
'91	13	47
'92	8	39
'93	4	24
'94	3	47
'95	14	34
'96	25	29
'97	19	26
'98	5	13
'99	27	35
'00	47	68
'01	35	19
'02	36	19
'03	25	9
合計	311	-

(3) 組成制度別

有限責任組合法に基くファンドが運用を開始し始めた 1999 年以降のファンドについて、組成制度別に平均規模を示す。

組成制度別平均ファンド規模

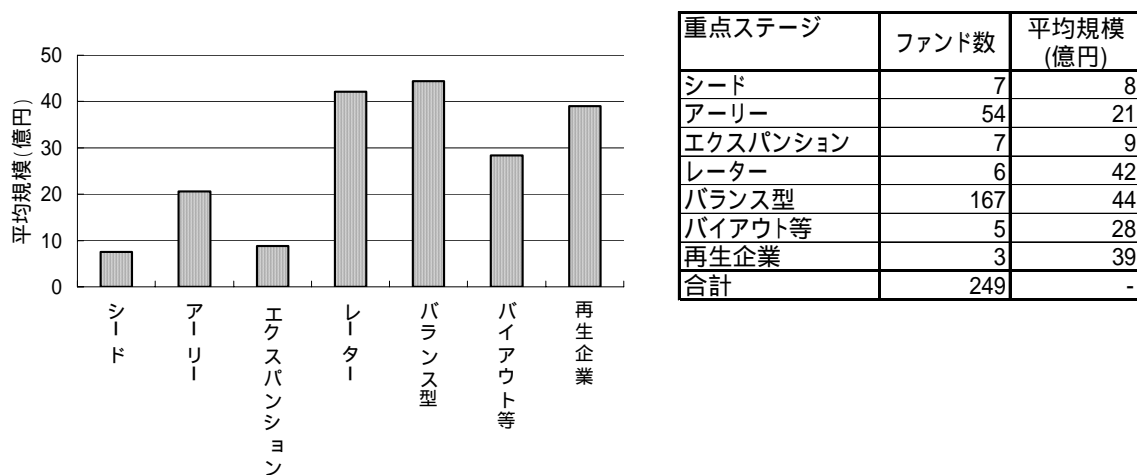


(注)ファンド組成制度「その他」には、ケイマン会社型ファンドや米国リミテッドパートナーシップなどが含まれる。

(4) 重点ステージ別

平均ファンド規模を投資先重点ステージ別に示す。

重点ステージ別平均ファンド規模



(5) 重点業種別

全期間におけるファンドを重点業種で分類し平均規模を算出した結果を以下に示す。

重点業種別平均ファンド規模

重点業種	ファンド数	平均規模 (億円)
IT関連	27	88
バイオ/医療/ヘルスケア	5	24
産業/エネルギー	15	10
製品/サービス	10	31
その他	17	19
合計	74	-

(6) 海外投資比率別

全期間におけるファンドを海外投資比率で分類し平均規模を算出した結果を以下に示す。

海外投資比率別平均ファンド規模

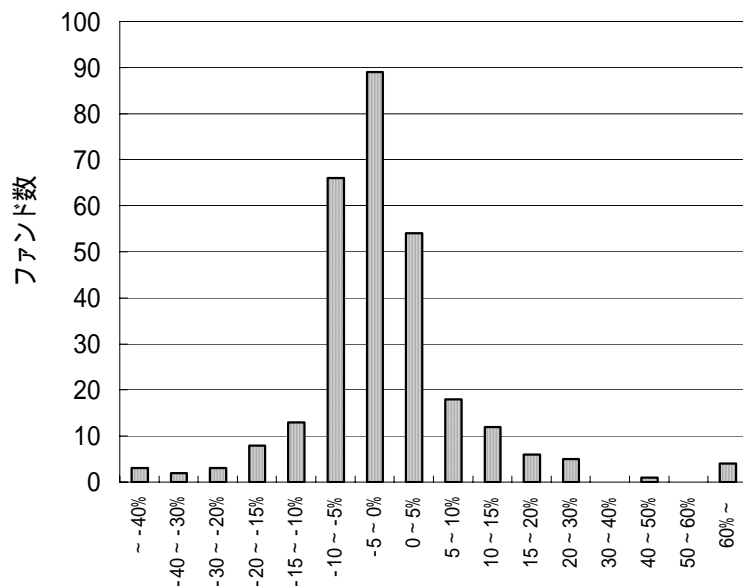
海外投資比率	ファンド数	平均規模 (億円)
国内投資100%	94	32
海外投資20%未満	42	33
海外投資20%以上	16	25
海外投資100%	7	27
合計	159	-

3. パフォーマンス

(1) 全ファンドの内部収益率 (IRR)

ファンド毎の内部収益率(IRR)の分布を示す。

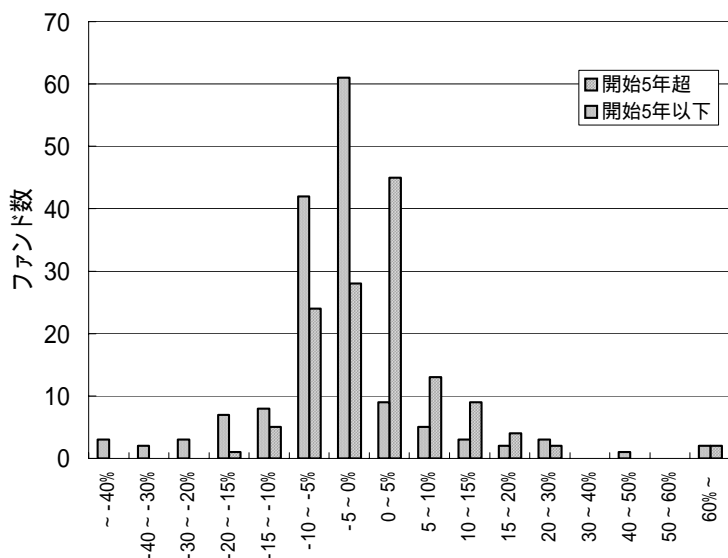
IRR の分布 (全体)



IRR	ファンド数
60% ~	4
50 ~ 60%	0
40 ~ 50%	1
30 ~ 40%	0
20 ~ 30%	5
15 ~ 20%	6
10 ~ 15%	12
5 ~ 10%	18
0 ~ 5%	54
-5 ~ 0%	89
-10 ~ -5%	66
-15 ~ -10%	13
-20 ~ -15%	8
-30 ~ -20%	3
-40 ~ -30%	2
~-40%	3
合計	284

ファンド毎の内部収益率(IRR)を開始年から現在までの運用期間の長短で分類した際の分布を示す。

IRRの分布(開始5年超ファンド・開始5年以下ファンド)



IRR	ファンド数		
	全体	開始5年超	開始5年以下
60% ~	4	2	2
50 ~ 60%	0	0	0
40 ~ 50%	1	0	1
30 ~ 40%	0	0	0
20 ~ 30%	5	2	3
15 ~ 20%	6	4	2
10 ~ 15%	12	9	3
5 ~ 10%	18	13	5
0 ~ 5%	54	45	9
-5 ~ 0%	89	28	61
-10 ~ -5%	66	24	42
-15 ~ -10%	13	5	8
-20 ~ -15%	8	1	7
-30 ~ -20%	3	0	3
-40 ~ -30%	2	0	2
~ -40%	3	0	3
合計	284	133	151

(注1) 開始5年超とは、1999年より前の開始ファンド

(注2) 開始5年以下とは、1999年以降の開始ファンド

ファンド毎の内部収益率(IRR)を出資者属性で分類した際の分布を示す。

IRR の分布（出資者属性別）

IRR	ファンド数		
	全体	二人組合以外	二人組合
60%～	4	4	0
50～60%	0	0	0
40～50%	1	1	0
30～40%	0	0	0
20～30%	5	3	2
15～20%	6	6	0
10～15%	12	12	0
5～10%	18	17	1
0～5%	54	49	5
-5～0%	89	69	20
-10～-5%	66	55	11
-15～-10%	13	10	3
-20～-15%	8	7	1
-30～-20%	3	3	0
-40～-30%	2	2	0
～-40%	3	3	0
合計	284	241	43

(2) 組成制度別

ファンド毎の内部収益率(IRR)を組成制度別に分類した際の分布を示す。

IRR の分布 (組成制度別)

IRR	ファンド数		
	全体	有責組合	任意組合
60% ~	4	1	3
50 ~ 60%	0	0	0
40 ~ 50%	1	0	1
30 ~ 40%	0	0	0
20 ~ 30%	5	0	4
15 ~ 20%	6	1	4
10 ~ 15%	12	3	8
5 ~ 10%	18	2	16
0 ~ 5%	54	4	43
-5 ~ 0%	88	40	42
-10 ~ -5%	66	22	42
-15 ~ -10%	12	5	7
-20 ~ -15%	8	4	4
-30 ~ -20%	3	3	0
-40 ~ -30%	2	2	0
~ -40%	3	2	0
合計	282	89	174

(注)全体は、「その他」を含む。

(3) 重点ステージ別

ファンド毎の内部収益率(IRR)を重点ステージ別に分類した際の分布を示す。

IRR の分布 (重点ステージ別)

IRR	ファンド数							
	全体	シード	アーリー	エクспан ション	レーター	バランス型	バイアウト 等	再生企業
60% ~	4	0	0	0	1	3	0	0
50 ~ 60%	0	0	0	0	0	0	0	0
40 ~ 50%	1	0	0	0	0	1	0	0
30 ~ 40%	0	0	0	0	0	0	0	0
20 ~ 30%	5	0	1	0	0	4	0	0
15 ~ 20%	5	0	1	0	0	4	0	0
10 ~ 15%	12	0	2	0	0	10	0	0
5 ~ 10%	10	1	0	0	0	9	0	0
0 ~ 5%	41	1	3	0	1	36	0	0
-5 ~ 0%	69	2	17	3	0	44	2	1
-10 ~ -5%	56	1	15	2	2	35	1	0
-15 ~ -10%	11	1	2	1	2	5	0	0
-20 ~ -15%	7	1	2	1	0	3	0	0
-30 ~ -20%	3	0	3	0	0	0	0	0
-40 ~ -30%	2	0	0	0	0	1	1	0
~ -40%	1	0	1	0	0	0	0	0
合計	227	7	47	7	6	155	4	1

(4) 重点業種別

ファンド毎の内部収益率(IRR)を重点業種別に分類した際の分布を示す。

IRR の分布 (重点業種別)

IRR	ファンド数					
	全体	IT関連	バイオ/医療/ヘルスケア	産業/エネルギー	製品/サービス	その他
60% ~	0	0	0	0	0	0
50 ~ 60%	0	0	0	0	0	0
40 ~ 50%	0	0	0	0	0	0
30 ~ 40%	0	0	0	0	0	0
20 ~ 30%	2	0	0	0	2	0
15 ~ 20%	1	0	1	0	0	0
10 ~ 15%	2	0	0	0	0	2
5 ~ 10%	1	1	0	0	0	0
0 ~ 5%	7	4	0	0	1	2
-5 ~ 0%	17	6	1	3	3	4
-10 ~ -5%	15	6	2	4	1	2
-15 ~ -10%	4	0	0	2	0	2
-20 ~ -15%	3	1	1	1	0	0
-30 ~ -20%	3	0	0	3	0	0
-40 ~ -30%	1	0	0	0	1	0
~ -40%	1	1	0	0	0	0
合計	57	19	5	13	8	12

(5) 海外投資比率別

ファンド毎の内部収益率(IRR)を海外投資比率別に分類した際の分布を示す。

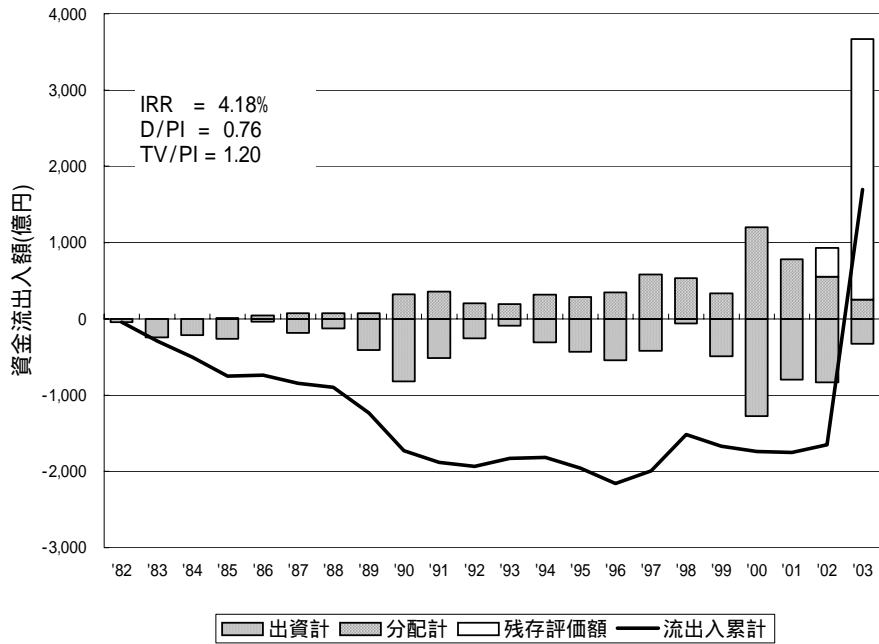
IRR の分布 (海外投資比率別)

IRR	ファンド数				
	全体	国内投資 100%	海外投資 20%未満	海外投資 20%以上	海外投資 100%
60% ~	0	0	0	0	0
50 ~ 60%	0	0	0	0	0
40 ~ 50%	0	0	0	0	0
30 ~ 40%	0	0	0	0	0
20 ~ 30%	5	2	1	2	0
15 ~ 20%	1	0	0	1	0
10 ~ 15%	4	2	2	0	0
5 ~ 10%	5	1	1	3	0
0 ~ 5%	21	9	9	1	2
-5 ~ 0%	49	33	14	1	1
-10 ~ -5%	35	20	12	3	0
-15 ~ -10%	6	6	0	0	0
-20 ~ -15%	4	3	0	1	0
-30 ~ -20%	3	3	0	0	0
-40 ~ -30%	1	1	0	0	0
~ -40%	1	0	1	0	0
合計	135	80	40	12	3

(6) 全ファンドのキャッシュフローとパフォーマンス

回答されたファンドのうち、キャッシュフローと残存資産評価額の情報が得られた全ての資金流出入を合計し、流出入金総額 IRR を求めた。全ファンドのキャッシュフロー(資金流出入)を、年毎にまとめて示す。

ファンドへの出資金流入合計



年	出資計	分配計	残存評価額	流出入累計
'82	-44	0	0	-44
'83	-243	0	0	-287
'84	-213	0	0	-500
'85	-258	10	0	-748
'86	-37	49	0	-735
'87	-184	74	0	-845
'88	-123	73	0	-895
'89	-409	74	0	-1231
'90	-817	321	0	-1726
'91	-514	358	0	-1882
'92	-254	206	0	-1931
'93	-87	193	0	-1825
'94	-305	315	0	-1815
'95	-432	287	0	-1960
'96	-541	347	0	-2154
'97	-417	580	0	-1992
'98	-58	533	0	-1517
'99	-487	338	0	-1666
'00	-1271	1199	0	-1737
'01	-796	783	0	-1750
'02	-829	553	378	-1649
'03	-322	255	3414	1698
'04	0	0	5	1703
合計	-8641	6548	3797	

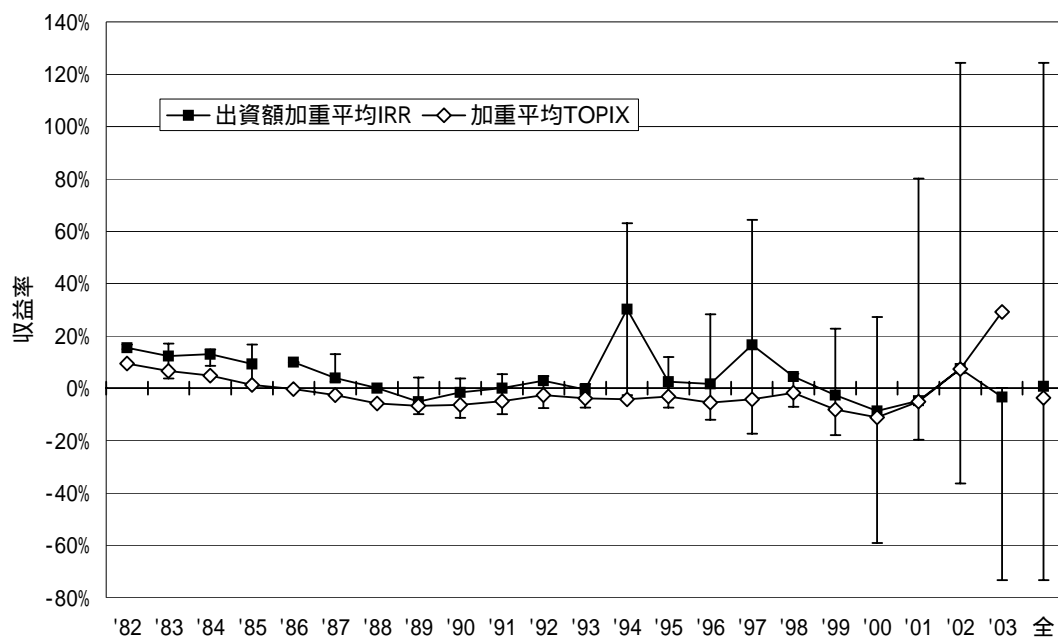
出資金額分配率 (D/PI : Distribution to Paid-In) = 分配計/出資計

出資金額価値総額比率 (TV/PI : Total Value to Paid-In) = (分配計+残存評価額)/出資計

4. 開始年別 IRR

ファンド毎の IRR を計算し、この出資金額加重平均を上場株式のパフォーマンスと比較する。上場株式のパフォーマンスは、集計に用いた各ベンチャーキャピタルファンドに対して同期間 TOPIX で運用したファンドを考え、各開始年について、ベンチャーキャピタルファンドと同じウエイトで平均を求めたものである。

開始年別出資金額加重平均 IRR



(注)グラフのエラーバー（縦線）の端点は、個別 IRR の最大値と最小値を示す。

IRR	ファンド数	流出入総額 IRR	出資金額加重平均IRR	単純平均 IRR	標準偏差	最大値	上1/4値	中央値	下1/4値	最小値	加重平均 TOPIX
'82	2	15.61%	15.59%	15.84%	1.29%	16.75%	16.29%	15.84%	15.38%	14.93%	9.41%
'83	8	13.16%	12.42%	9.36%	5.42%	17.16%	13.97%	7.75%	4.80%	3.84%	6.59%
'84	5	13.36%	13.05%	12.16%	2.73%	14.82%	14.26%	13.19%	9.87%	8.68%	4.81%
'85	8	9.09%	9.34%	7.26%	5.12%	16.76%	9.44%	7.47%	3.23%	1.58%	1.28%
'86	1	-	-	-	NA	-	-	-	-	-	-0.19%
'87	4	3.79%	3.94%	5.72%	4.96%	13.13%	6.01%	3.64%	3.35%	2.49%	-2.65%
'88	2	0.10%	0.10%	0.10%	0.03%	0.12%	0.11%	0.10%	0.09%	0.08%	-5.76%
'89	8	-4.24%	-5.05%	-4.14%	5.45%	4.21%	-0.16%	-4.12%	-9.83%	-9.94%	-6.71%
'90	12	-0.75%	-1.59%	-2.30%	6.04%	3.77%	2.69%	0.08%	-9.25%	-11.27%	-6.37%
'91	13	0.63%	0.07%	-0.11%	4.80%	5.34%	2.67%	1.85%	-1.64%	-9.87%	-4.86%
'92	8	2.87%	2.87%	1.13%	3.98%	4.69%	4.27%	1.28%	0.61%	-7.64%	-2.64%
'93	4	-0.14%	-0.37%	-2.84%	4.94%	1.68%	1.32%	-2.85%	-7.00%	-7.33%	-3.87%
'94	3	39.03%	30.32%	19.38%	37.90%	63.15%	30.32%	-2.50%	-2.50%	-2.50%	-4.21%
'95	12	3.83%	2.51%	1.80%	7.51%	12.01%	9.85%	1.28%	-6.02%	-7.40%	-3.18%
'96	24	-0.53%	1.60%	-1.81%	9.49%	28.23%	-1.27%	-3.80%	-6.24%	-11.93%	-5.44%
'97	15	21.80%	16.57%	0.85%	18.24%	64.27%	0.91%	-3.84%	-5.20%	-17.40%	-4.19%
'98	4	4.48%	4.51%	-0.33%	5.92%	5.52%	4.10%	0.12%	-4.31%	-7.10%	-1.70%
'99	24	-2.95%	-2.51%	-1.41%	9.48%	22.72%	5.19%	-3.02%	-7.74%	-17.91%	-8.10%
'00	40	-7.12%	-8.69%	-5.96%	13.55%	27.19%	-0.47%	-5.80%	-9.34%	-59.11%	-11.07%
'01	32	-4.69%	-4.68%	-2.84%	16.39%	80.15%	-3.06%	-4.59%	-7.77%	-19.69%	-5.07%
'02	31	4.04%	7.53%	-1.65%	27.73%	124.42%	-2.75%	-4.46%	-10.99%	-36.27%	7.34%
'03	24	-5.58%	-3.31%	-4.84%	14.90%	0.00%	0.00%	0.00%	-4.06%	-73.22%	29.17%
全ファンド	284	4.18%	0.83%	-1.02%	15.01%	124.42%	2.52%	-2.48%	-6.71%	-73.22%	-3.72%

'86 年はサンプル数が 1 ファンドであるため、個別ファンドのパフォーマンス公表を避けるため、値を示さない。

以下の表は、各ファンドの開始年毎にキャッシュフローを抜き出し、出資金額分配率および出資金額価値総額比率を算出した結果である。

開始年別の出資金額分配率・出資金額価値総額比率

開始年	ファンド数	D/PI	TV/PI
'82	2	3.14	3.14
'83	8	2.53	2.53
'84	5	2.52	2.52
'85	8	1.92	1.92
'86	1	-	-
'87	4	1.37	1.37
'88	2	1.01	1.01
'89	8	0.68	0.68
'90	12	0.92	0.94
'91	13	1.02	1.05
'92	8	1.12	1.24
'93	4	0.75	0.99
'94	3	3.76	3.97
'95	12	0.86	1.28
'96	24	0.43	0.97
'97	15	1.70	2.21
'98	4	0.75	1.16
'99	24	0.20	0.92
'00	40	0.06	0.82
'01	32	0.07	0.90
'02	31	0.01	1.04
'03	24	0.00	0.99
全ファンド	284	0.76	1.20

'86年はサンプル数が1ファンドであるため、個別ファンドのパフォーマンス公表を避けるため、値を示さない

出資金額分配率 (D/PI : Distribution to Paid-In) = 分配計/出資計

(出資金額分配率は、投資した資金に対してどれだけ回収できたかを示す指標であり、この値が1より大きい場合は投資金額(出資金額)より回収金額のほうが大きい)

出資金額価値総額比率 (TV/PI : Total Value to Paid-In) = (分配計+残存価額)/出資計

(出資金額価値総額比率は、未回収部分をファンドの残存価額として評価して実際の回収金額に加えた金額が投資金額の何倍にあたるかを示す指標であり、この値が1より大きい場合には現時点のファンド価値は投資金額(出資金額)より大きい)

開始年別運用状況

(1) 1982年開始ファンド

	ファンド数	流入総額 IRR	出資額加重 平均IRR	単純平均 IRR	標準偏差	最大値	上1/4値	中央値	下1/4値	最小値	D/PI	TV/PI
1982年開始合計	2	15.61%	15.59%	15.84%	1.29%	16.75%	16.29%	15.84%	15.38%	14.93%	3.14	3.14

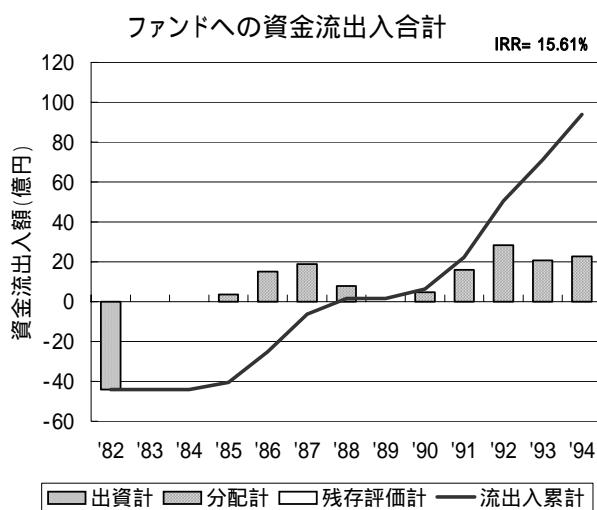
終了	2	15.61%	15.59%	15.84%	1.29%
存続	0	NA	NA	NA	NA

二人組合	0	NA	NA	NA	NA
二人組合以外	2	15.61%	15.59%	15.84%	1.29%

合計出資額	44.0億円
平均出資額	22.0億円

平均運用年数	11.8年	(運用開始から解散日付または2003年末の早い方まで)
--------	-------	-----------------------------

キャッシュフロー



属性別ファンド数

	有責組合	民法組合	海外・その他 の制度	情報なし
組成制度別	0	2	0	0

	シード	アーリー	エクспанション	レーター	バランス型	バイアウト等	再生企業	情報なし
重点ステージ等	0	0	0	0	2	0	0	0

	日本国内 100%	海外投資20% 未満	海外投資20% 以上	海外投資 100%	情報なし
投資重点地域別	0	0	0	0	2

	IT関連	バイオ/医療/ ヘルスケア	産業/ エネルギー	製品/ サービス	その他	情報なし
投資重点業種別	0	0	0	0	0	2

(2) 1983年開始ファンド

	ファンド数	流入総額 IRR	出資額加重 平均IRR	単純平均 IRR	標準偏差	最大値	上1/4値	中央値	下1/4値	最小値	D/PI	TV/PI
1983年開始合計	8	13.16%	12.42%	9.36%	5.42%	17.16%	13.97%	7.75%	4.80%	3.84%	2.53	2.53

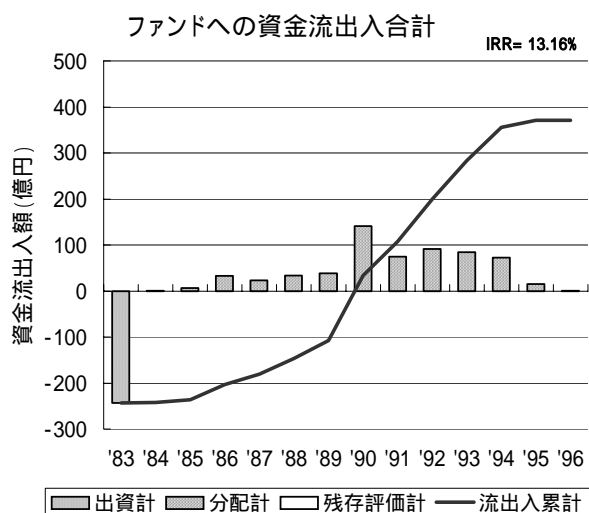
終了	8	13.16%	12.42%	9.36%	5.42%
存続	0	NA	NA	NA	NA

二人組合	0	NA	NA	NA	NA
二人組合以外	8	13.16%	12.42%	9.36%	5.42%

合計出資額	243.0億円
平均出資額	30.4億円

平均運用年数	12.0年	(運用開始から解散日付または2003年末の早い方まで)
--------	-------	-----------------------------

キャッシュフロー



属性別ファンド数

	有責組合	民法組合	海外・その他 の制度	情報なし
組成制度別	0	8	0	0

	シード	アーリー	エクステンション	レーター	バランス型	バイアウト等	再生企業	情報なし
重点ステージ等	0	1	0	0	2	0	0	5

	日本国内 100%	海外投資20% 未満	海外投資20% 以上	海外投資 100%	情報なし
投資重点地域別	0	0	0	0	8

	IT関連	バイオ/医療 /ヘルスケア	産業/ エネルギー	製品/ サービス	その他	情報なし
投資重点業種別	0	0	0	0	0	8

(3) 1984年開始ファンド

	ファンド数	流入総額 IRR	出資額加重 平均IRR	単純平均 IRR	標準偏差	最大値	上1/4値	中央値	下1/4値	最小値	D/PI	TV/PI
1984年開始合計	5	13.36%	13.05%	12.16%	2.73%	14.82%	14.26%	13.19%	9.87%	8.68%	2.52	2.52

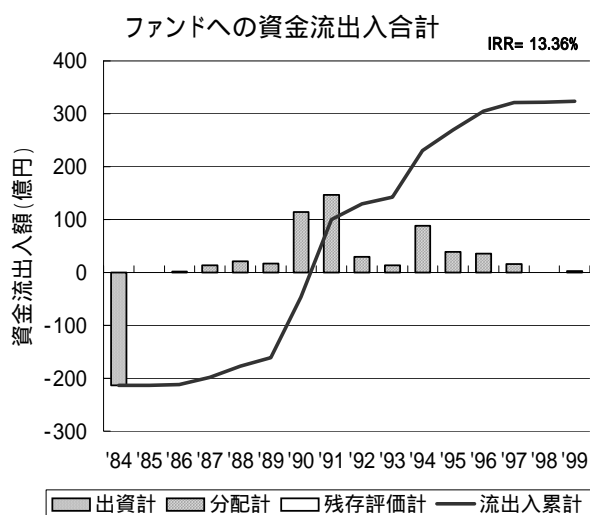
終了	5	13.36%	13.05%	12.16%	2.73%
存続	0	NA	NA	NA	NA

二人組合	0	NA	NA	NA	NA
二人組合以外	5	13.36%	13.05%	12.16%	2.73%

合計出資額	213.3億円
平均出資額	42.7億円

平均運用年数	12.7年	(運用開始から解散日付または2003年末の早い方まで)
--------	-------	-----------------------------

キャッシュフロー



属性別ファンド数

	有責組合	民法組合	海外・その他 の制度	情報なし
組成制度別	0	4	1	0

	シード	アーリー	エクспанション	レーター	バランス型	バイアウト等	再生企業	情報なし
重点ステージ等	0	0	0	0	3	0	0	2

	日本国内 100%	海外投資20% 未満	海外投資20% 以上	海外投資 100%	情報なし
投資重点地域別	0	0	0	0	5

	IT関連	バイオ/医療 /ヘルスケア	産業/ エネルギー	製品/ サービス	その他	情報なし
投資重点業種別	0	0	0	0	0	5

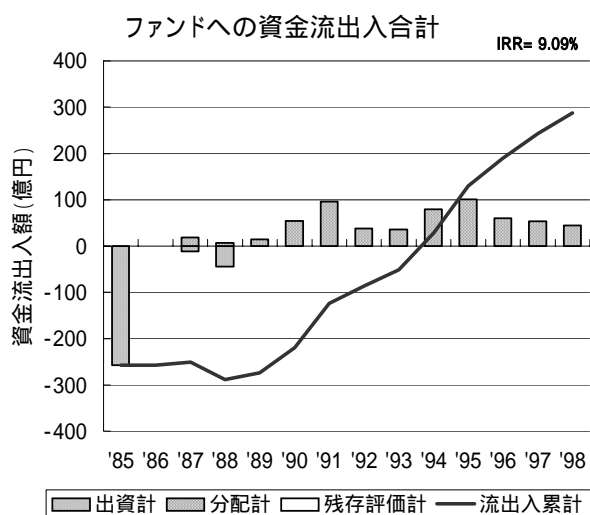
(4) 1985年開始ファンド

	ファンド数	流入総額 IRR	出資額加重 平均IRR	単純平均 IRR	標準偏差	最大値	上1/4値	中央値	下1/4値	最小値	D/PI	TV/PI
1985年開始合計	8	9.09%	9.34%	7.26%	5.12%	16.76%	9.44%	7.47%	3.23%	1.58%	1.92	1.92
終了	8	9.09%	9.34%	7.26%	5.12%							
存续	0	NA	NA	NA	NA							
二人組合	0	NA	NA	NA	NA							
二人組合以外	8	9.09%	9.34%	7.26%	5.12%							

合計出資額	340.8億円
平均出資額	42.6億円

平均運用年数	12.4年	(運用開始から解散日付または2003年末の早い方まで)
--------	-------	-----------------------------

キャッシュフロー



属性別ファンド数

	有責組合	民法組合	海外・その他 の制度	情報なし
組成制度別	0	6	2	0

	シード	アーリー	エクステンション	レーター	バランス型	バイアウト等	再生企業	情報なし
重点ステージ等	0	0	0	0	5	0	0	3

	日本国内 100%	海外投資20% 未満	海外投資20% 以上	海外投資 100%	情報なし
投資重点地域別	0	1	0	0	7

	IT関連	バイオ/医療 /ヘルスケア	産業/ エネルギー	製品/ サービス	その他	情報なし
投資重点業種別	1	0	0	0	0	7

(5) 1986年開始ファンド

	ファンド数	流入総額 IRR	出資額加重 平均IRR	単純平均 IRR	標準偏差	最大値	上1/4値	中央値	下1/4値	最小値	D/PI	TV/PI
1986年開始合計	1	-	-	-	NA	-	-	-	-	-	2.04	2.04

終了	1	-	-	-	NA							
存続	0	NA	NA	NA	NA							

二人組合	0	NA	NA	NA	NA							
二人組合以外	1	-	-	-	NA							

サンプルファンドが1ファンドの場合は、個別ファンドのパフォーマンスの公表を控えるため、値を示さない

合計出資額	37.0億円
平均出資額	37.0億円

平均運用年数	12.0年	(運用開始から解散日付または2003年末の早い方まで)
--------	-------	-----------------------------

キャッシュフロー

サンプルファンドが1ファンドであるため、キャッシュフローの公表は控える

属性別ファンド数

	有責組合	民法組合	海外・その他 の制度	情報なし
組成制度別	0	1	0	0

	シード	アーリー	エクステンション	レーター	バランス型	バイアウト等	再生企業	情報なし
重点ステージ等	0	0	0	0	1	0	0	0

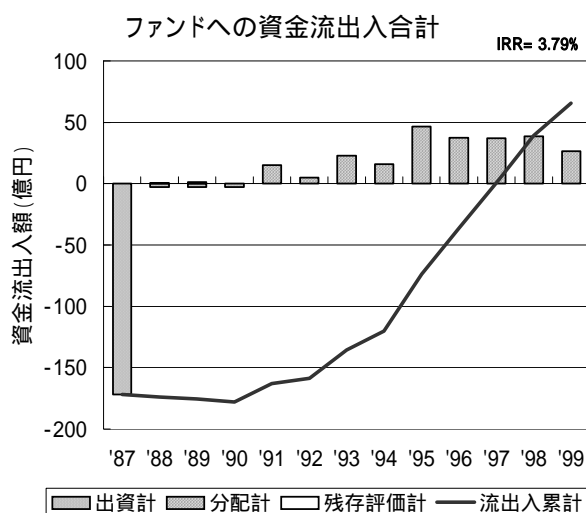
	日本国内 100%	海外投資20% 未満	海外投資20% 以上	海外投資 100%	情報なし
投資重点地域別	0	1	0	0	0

	IT関連	バイオ/医療 /ヘルスケア	産業/ エネルギー	製品/ サービス	その他	情報なし
投資重点業種別	0	0	0	0	0	1

(6) 1987年開始ファンド

	ファンド数	流入総額 IRR	出資額加重 平均IRR	単純平均 IRR	標準偏差	最大値	上1/4値	中央値	下1/4値	最小値	D/PI	TV/PI
1987年開始合計	4	3.79%	3.94%	5.72%	4.96%	13.13%	6.01%	3.64%	3.35%	2.49%	1.37	1.37
終了	4	3.79%	3.94%	5.72%	4.96%							
存続	0	NA	NA	NA	NA							
二人組合	0	NA	NA	NA	NA							
二人組合以外	4	3.79%	3.94%	5.72%	4.96%							
合計出資額	180.0億円											
平均出資額	45.0億円											
平均運用年数	12.3年 (運用開始から解散日付または2003年末の早い方まで)											

キャッシュフロー



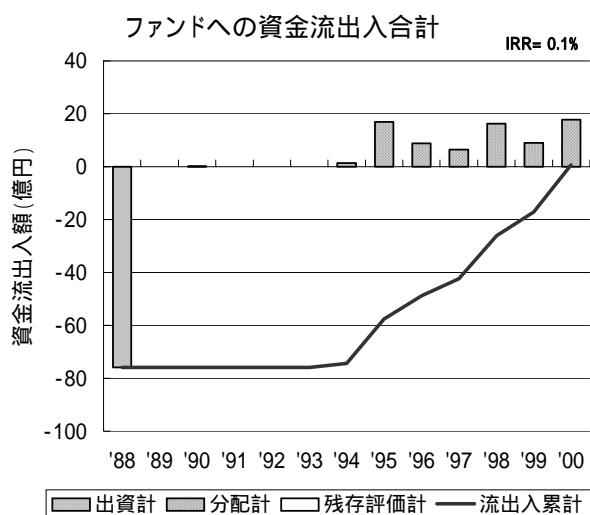
属性別ファンド数

	有責組合	民法組合	海外・その他 の制度	情報なし				
組成制度別	0	4	0	0				
	シード	アーリー	エクステンション	レーター	バランス型	バイアウト等	再生企業	情報なし
重点ステージ等	0	0	0	0	3	0	0	1
	日本国内 100%	海外投資20% 未満	海外投資20% 以上	海外投資 100%	情報なし			
投資重点地域別	0	1	0	0	3			
	IT関連	バイオ/医療 /ヘルスケア	産業/ エネルギー	製品/ サービス	その他	情報なし		
投資重点業種別	0	0	0	0	0	4		

(7) 1988年開始ファンド

	ファンド数	流入総額 IRR	出資額加重 平均IRR	単純平均 IRR	標準偏差	最大値	上1/4値	中央値	下1/4値	最小値	D/PI	TV/PI
1988年開始合計	2	0.10%	0.10%	0.10%	0.03%	0.12%	0.11%	0.10%	0.09%	0.08%	1.01	1.01
終了	2	0.10%	0.10%	0.10%	0.03%							
存続	0	NA	NA	NA	NA							
二人組合	0	NA	NA	NA	NA							
二人組合以外	2	0.10%	0.10%	0.10%	0.03%							
合計出資額	76.0億円											
平均出資額	38.0億円											
平均運用年数	10.9年 (運用開始から解散日付または2003年末の早い方まで)											

キャッシュフロー



属性別ファンド数

	有責組合	民法組合	海外・その他 の制度	情報なし				
組成制度別	0	2	0	0				
	シード	アーリー	エクステンション	レーター	バランス型	バイアウト等	再生企業	情報なし
重点ステージ等	0	0	0	0	2	0	0	0
	日本国内 100%	海外投資20% 未満	海外投資20% 以上	海外投資 100%	情報なし			
投資重点地域別	0	0	0	0	2			
	IT関連	バイオ/医療/ ヘルスケア	産業/ エネルギー	製品/ サービス	その他	情報なし		
投資重点業種別	0	0	0	0	0	2		

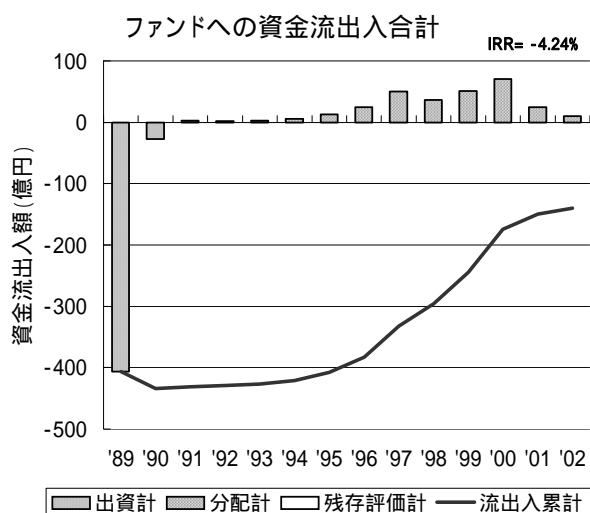
(8) 1989年開始ファンド

	ファンド数	流入総額 IRR	出資額加重 平均IRR	単純平均 IRR	標準偏差	最大値	上1/4値	中央値	下1/4値	最小値	D/PI	TV/PI
1989年開始合計	8	-4.24%	-5.05%	-4.14%	5.45%	4.21%	-0.16%	-4.12%	-9.83%	-9.94%	0.68	0.68
終了	8	-4.24%	-5.05%	-4.14%	5.45%							
存続	0	NA	NA	NA	NA							
二人組合	0	NA	NA	NA	NA							
二人組合以外	8	-4.24%	-5.05%	-4.14%	5.45%							

合計出資額	434.0億円
平均出資額	54.3億円

平均運用年数	11.8年	(運用開始から解散日付または2003年末の早い方まで)
--------	-------	-----------------------------

キャッシュフロー



属性別ファンド数

	有責組合	民法組合	海外・その他 の制度	情報なし
組成制度別	0	8	0	0

	シード	アーリー	エクステンション	レーター	バランス型	バイアウト等	再生企業	情報なし
重点ステージ等	0	0	0	0	6	0	0	2

	日本国内 100%	海外投資20% 未満	海外投資20% 以上	海外投資 100%	情報なし
投資重点地域別	0	2	0	0	6

	IT関連	バイオ/医療 /ヘルスケア	産業/ エネルギー	製品/ サービス	その他	情報なし
投資重点業種別	0	0	0	0	0	8

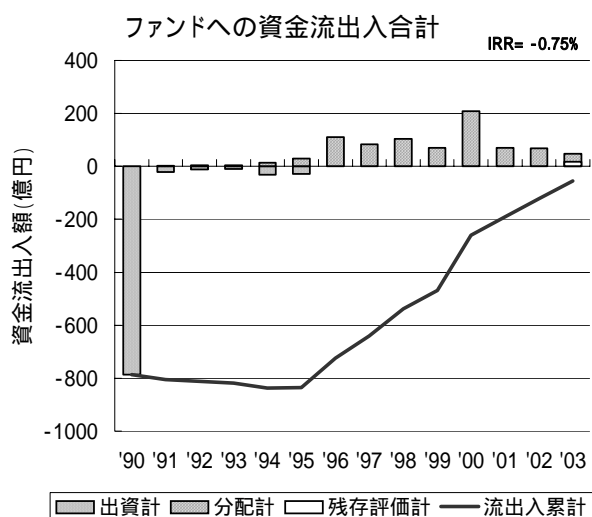
(9) 1990年開始ファンド

	ファンド数	流入総額 IRR	出資額加重 平均IRR	単純平均 IRR	標準偏差	最大値	上1/4値	中央値	下1/4値	最小値	D/PI	TV/PI
1990年開始合計	12	-0.75%	-1.59%	-2.30%	6.04%	3.77%	2.69%	0.08%	-9.25%	-11.27%	0.92	0.94
終了	9	-1.64%	-2.51%	-3.62%	6.45%							
存続	3	1.44%	1.40%	1.66%	1.85%							
二人組合	0	NA	NA	NA	NA							
二人組合以外	12	-0.75%	-1.59%	-2.30%	6.04%							

合計出資額	888.4億円
平均出資額	74.0億円

平均運用年数	12.3年	(運用開始から解散日付または2003年末の早い方まで)
--------	-------	-----------------------------

キャッシュフロー



属性別ファンド数

	有責組合	民法組合	海外・その他 の制度	情報なし
組成制度別	0	11	1	0

	シード	アーリー	エクステンション	レーター	バランス型	バイアウト等	再生企業	情報なし
重点ステージ等	0	0	0	0	10	0	0	2

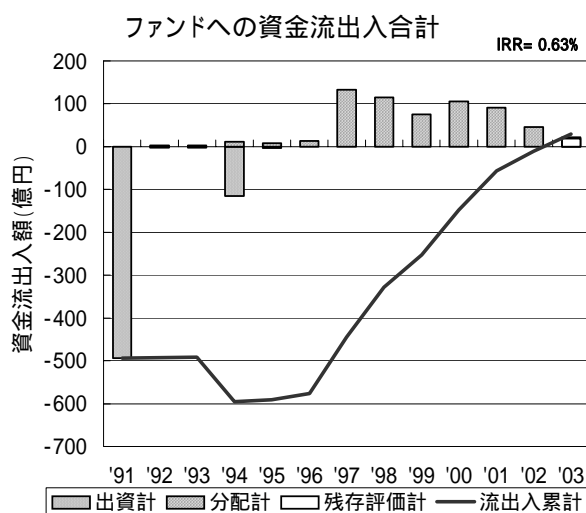
	日本国内 100%	海外投資20% 未満	海外投資20% 以上	海外投資 100%	情報なし
投資重点地域別	0	3	0	0	9

	IT関連	バイオ/医療/ ヘルスケア	産業/ エネルギー	製品/ サービス	その他	情報なし
投資重点業種別	0	0	0	1	0	11

(10) 1991年開始ファンド

	ファンド数	流入総額 IRR	出資額加重 平均IRR	単純平均 IRR	標準偏差	最大値	上1/4値	中央値	下1/4値	最小値	D/PI	TV/PI
1991年開始合計	13	0.63%	0.07%	-0.11%	4.80%	5.34%	2.67%	1.85%	-1.64%	-9.87%	1.02	1.05
終了	5	-4.18%	-4.83%	-3.71%	5.84%							
存続	8	2.68%	2.42%	2.13%	2.23%							
二人組合	0	NA	NA	NA	NA							
二人組合以外	13	0.63%	0.07%	-0.11%	4.80%							
合計出資額	616.3億円											
平均出資額	47.4億円											
平均運用年数	11.9年 (運用開始から解散日付または2003年末の早い方まで)											

キャッシュフロー



属性別ファンド数

	有責組合	民法組合	海外・その他 の制度	情報なし				
組成制度別	0	13	0	0				
	シード	アーリー	エクステンション	レーター	バランス型	バイアウト等	再生企業	情報なし
重点ステージ等	0	0	0	0	9	0	0	4
	日本国内 100%	海外投資20% 未満	海外投資20% 以上	海外投資 100%	情報なし			
投資重点地域別	0	3	0	0	10			
	IT関連	バイオ/医療 /ヘルスケア	産業/ エネルギー	製品/ サービス	その他	情報なし		
投資重点業種別	0	0	0	0	0	13		

(11) 1992年開始ファンド

	ファンド数	流入総額 IRR	出資額加重 平均IRR	単純平均 IRR	標準偏差	最大値	上1/4値	中央値	下1/4値	最小値	D/PI	TV/PI
1992年開始合計	8	2.87%	2.87%	1.13%	3.98%	4.69%	4.27%	1.28%	0.61%	-7.64%	1.12	1.24

終了	1	-	-	-	NA							
存続	7	3.24%	3.29%	2.38%	1.96%							

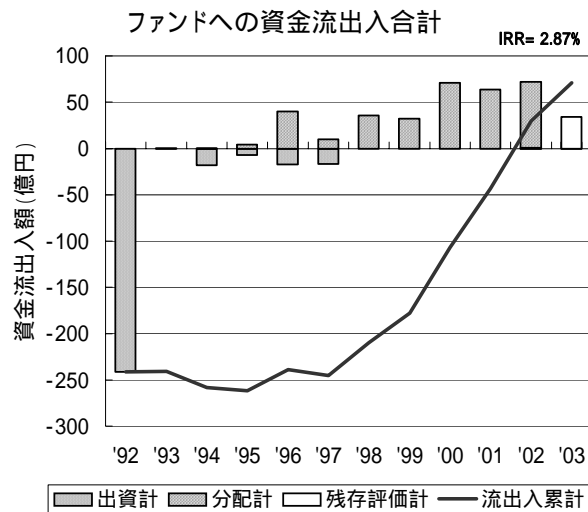
二人組合	1	-	-	-	NA							
二人組合以外	7	2.94%	2.98%	1.17%	4.30%							

サンプルファンドが1ファンドの場合は、個別ファンドのパフォーマンスの公表を控えるため、値を示さない

合計出資額	312.0億円
平均出資額	39.0億円

平均運用年数	11.6年	(運用開始から解散日付または2003年末の早い方まで)
--------	-------	-----------------------------

キャッシュフロー



属性別ファンド数

	有責組合	民法組合	海外・その他 の制度	情報なし
組成制度別	0	6	2	0

	シード	アーリー	エクステンション	レーター	バランス型	バイアウト等	再生企業	情報なし
重点ステージ等	0	0	0	0	7	0	0	1

	日本国内 100%	海外投資20% 未満	海外投資20% 以上	海外投資 100%	情報なし
投資重点地域別	1	1	0	1	5

	IT関連	バイオ/医療 /ヘルスケア	産業/ エネルギー	製品/ サービス	その他	情報なし
投資重点業種別	0	0	0	0	0	8

(12) 1993年開始ファンド

	ファンド数	流入総額 IRR	出資額加重 平均IRR	単純平均 IRR	標準偏差	最大値	上1/4値	中央値	下1/4値	最小値	D/PI	TV/PI
1993年開始合計	4	-0.14%	-0.37%	-2.84%	4.94%	1.68%	1.32%	-2.85%	-7.00%	-7.33%	0.75	0.99

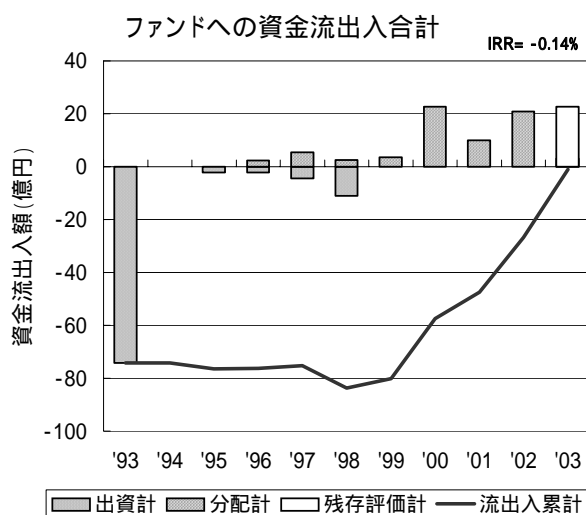
終了	0	NA	NA	NA	NA
存続	4	-0.14%	-0.37%	-2.84%	4.94%

二人組合	0	NA	NA	NA	NA
二人組合以外	4	-0.14%	-0.37%	-2.84%	4.94%

合計出資額	94.0億円
平均出資額	23.5億円

平均運用年数	10.5年	(運用開始から解散日付または2003年末の早い方まで)
--------	-------	-----------------------------

キャッシュフロー



属性別ファンド数

	有責組合	民法組合	海外・その他 の制度	情報なし
組成制度別	0	4	0	0

	シード	アーリー	エクспанション	レーター	バランス型	バイアウト等	再生企業	情報なし
重点ステージ等	0	0	0	0	4	0	0	0

	日本国内 100%	海外投資20% 未満	海外投資20% 以上	海外投資 100%	情報なし
投資重点地域別	0	4	0	0	0

	IT関連	バイオ/医療 /ヘルスケア	産業/ エネルギー	製品/ サービス	その他	情報なし
投資重点業種別	1	0	0	0	0	3

(13) 1994年開始ファンド

	ファンド数	流入総額 IRR	出資額加重 平均IRR	単純平均 IRR	標準偏差	最大値	上1/4値	中央値	下1/4値	最小値	D/PI	TV/PI
1994年開始合計	3	39.03%	30.32%	19.38%	37.90%	63.15%	30.32%	-2.50%	-2.50%	-2.50%	3.76	3.97

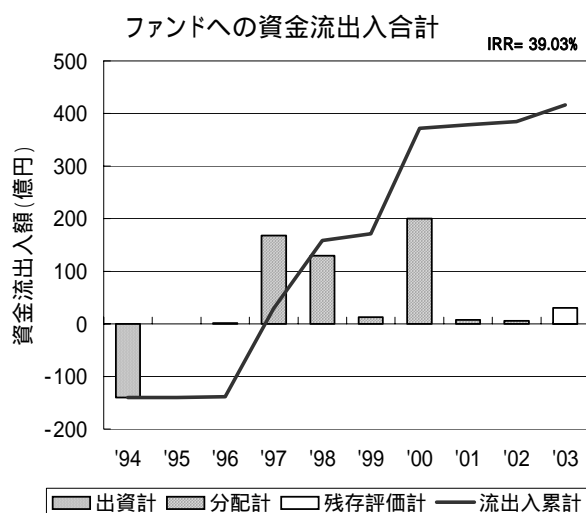
終了	0	NA	NA	NA	NA
存続	3	39.03%	30.32%	19.38%	37.90%

二人組合	0	NA	NA	NA	NA
二人組合以外	3	39.03%	30.32%	19.38%	37.90%

合計出資額	140.0億円
平均出資額	46.7億円

平均運用年数	9.0年	(運用開始から解散日付または2003年末の早い方まで)
--------	------	-----------------------------

キャッシュフロー



属性別ファンド数

	有責組合	民法組合	海外・その他 の制度	情報なし
組成制度別	0	3	0	0

	シード	アーリー	エクステンション	レーター	バランス型	バイアウト等	再生企業	情報なし
重点ステージ等	0	0	0	0	1	0	0	2

	日本国内 100%	海外投資20% 未満	海外投資20% 以上	海外投資 100%	情報なし
投資重点地域別	0	0	0	0	3

	IT関連	バイオ/医療 /ヘルスケア	産業/ エネルギー	製品/ サービス	その他	情報なし
投資重点業種別	0	0	0	0	0	3

(14) 1995年開始ファンド

	ファンド数	流入総額 IRR	出資額加重 平均IRR	単純平均 IRR	標準偏差	最大値	上1/4値	中央値	下1/4値	最小値	D/PI	TV/PI
1995年開始合計	12	3.83%	2.51%	1.80%	7.51%	12.01%	9.85%	1.28%	-6.02%	-7.40%	0.86	1.28
終了	0	NA	NA	NA	NA							
存続	12	3.83%	2.51%	1.80%	7.51%							

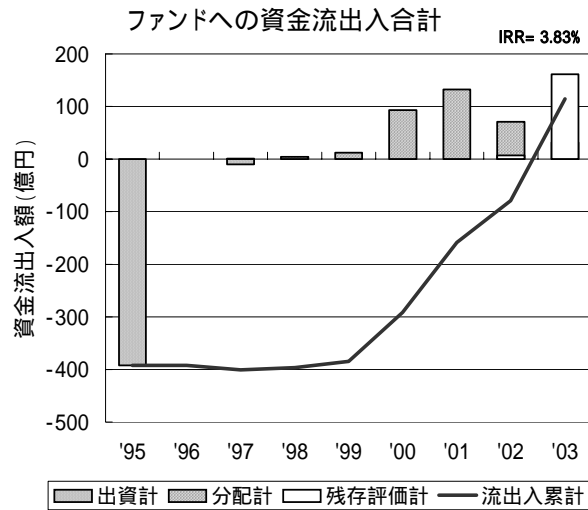
二人組合	1	-	-	-	-	NA
二人組合以外	11	3.58%	2.12%	1.07%	7.42%	

サンプルファンドが1ファンドの場合は、個別ファンドのパフォーマンスの公表を控えるため、値を示さない

合計出資額	402.2億円
平均出資額	33.5億円

平均運用年数	8.5年	(運用開始から解散日付または2003年末の早い方まで)
--------	------	-----------------------------

キャッシュフロー



属性別ファンド数

	有責組合	民法組合	海外・その他 の制度	情報なし
組成制度別	0	11	1	0

	シード	アーリー	エクステンション	レーター	バランス型	バイアウト等	再生企業	情報なし
重点ステージ等	0	0	0	1	10	0	0	1

	日本国内 100%	海外投資20% 未満	海外投資20% 以上	海外投資 100%	情報なし
投資重点地域別	0	1	0	1	10

	IT関連	バイオ/医療 /ヘルスケア	産業/ エネルギー	製品/ サービス	その他	情報なし
投資重点業種別	0	0	0	0	0	12

(15) 1996年開始ファンド

	ファンド数	流入総額 IRR	出資額加重 平均IRR	単純平均 IRR	標準偏差	最大値	上1/4値	中央値	下1/4値	最小値	D/PI	TV/PI
1996年開始合計	24	-0.53%	1.60%	-1.81%	9.49%	28.23%	-1.27%	-3.80%	-6.24%	-11.93%	0.43	0.97

終了	1	-	-	-	NA
存続	23	-0.52%	1.62%	-1.83%	9.70%

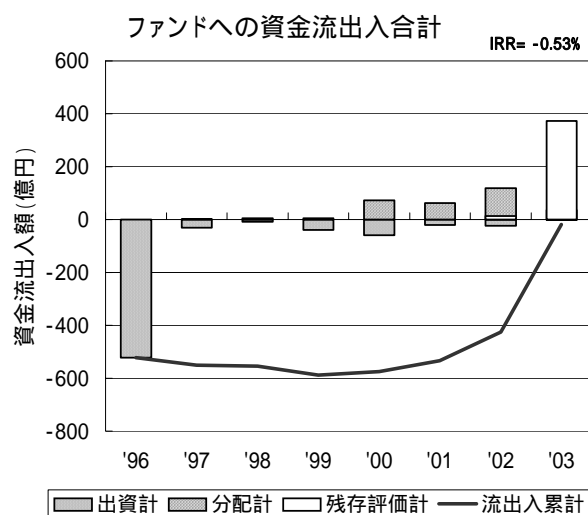
二人組合	7	-0.20%	-0.83%	-1.24%	5.48%
二人組合以外	17	-0.56%	1.80%	-2.05%	10.86%

サンプルファンドが1ファンドの場合は、個別ファンドのパフォーマンスの公表を控えるため、値を示さない

合計出資額	705.1億円
平均出資額	29.4億円

平均運用年数	7.4年	(運用開始から解散日付または2003年末の早い方まで)
--------	------	-----------------------------

キャッシュフロー



属性別ファンド数

	有責組合	民法組合	海外・その他 の制度	情報なし
組成制度別	0	23	1	0

	シード	アーリー	エクステンション	レーター	バランス型	バイアウト等	再生企業	情報なし
重点ステージ等	0	4	1	0	17	0	0	2

	日本国内 100%	海外投資20% 未満	海外投資20% 以上	海外投資 100%	情報なし
投資重点地域別	12	3	0	0	9

	IT関連	バイオ/医療 /ヘルスケア	産業/ エネルギー	製品/ サービス	その他	情報なし
投資重点業種別	3	0	0	2	0	19

(16) 1997年開始ファンド

	ファンド数	流入総額 IRR	出資額加重 平均IRR	単純平均 IRR	標準偏差	最大値	上1/4値	中央値	下1/4値	最小値	D/PI	TV/PI
1997年開始合計	15	21.80%	16.57%	0.85%	18.24%	64.27%	0.91%	-3.84%	-5.20%	-17.40%	1.70	2.21

終了	1	-	-	-	NA							
存続	14	22.13%	16.95%	1.38%	18.80%							

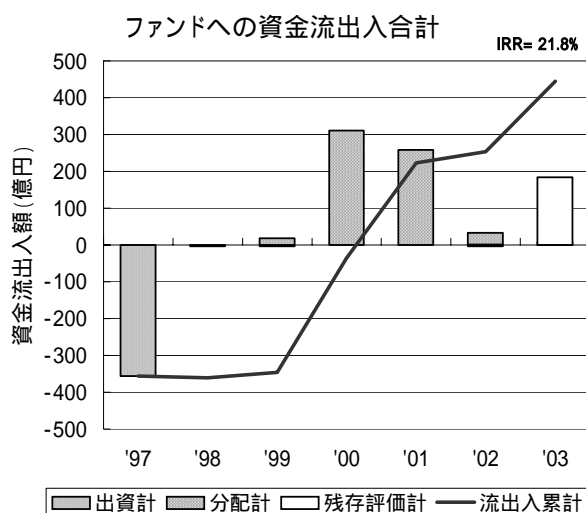
二人組合	1	-	-	-	NA							
二人組合以外	14	22.10%	16.94%	2.15%	18.18%							

サンプルファンドが1ファンドの場合は、個別ファンドのパフォーマンスの公表を控えるため、値を示さない

合計出資額	367.6億円
平均出資額	24.5億円

平均運用年数	6.4年	(運用開始から解散日付または2003年末の早い方まで)
--------	------	-----------------------------

キャッシュフロー



属性別ファンド数

	有責組合	民法組合	海外・その他 の制度	情報なし
組成制度別	0	15	0	0

	シード	アーリー	エクステンション	レーター	バランス型	バイアウト等	再生企業	情報なし
重点ステージ等	0	2	0	0	12	0	0	1

	日本国内 100%	海外投資20% 未満	海外投資20% 以上	海外投資 100%	情報なし
投資重点地域別	3	2	0	0	10

	IT関連	バイオ/医療 /ヘルスケア	産業/ エネルギー	製品/ サービス	その他	情報なし
投資重点業種別	2	0	0	0	0	13

(17) 1998年開始ファンド

	ファンド数	流入総額 IRR	出資額加重 平均IRR	単純平均 IRR	標準偏差	最大値	上1/4値	中央値	下1/4値	最小値	D/PI	TV/PI
1998年開始合計	4	4.48%	4.51%	-0.33%	5.92%	5.52%	4.10%	0.12%	-4.31%	-7.10%	0.75	1.16

終了	0	NA	NA	NA	NA							
存続	4	4.48%	4.51%	-0.33%	5.92%							

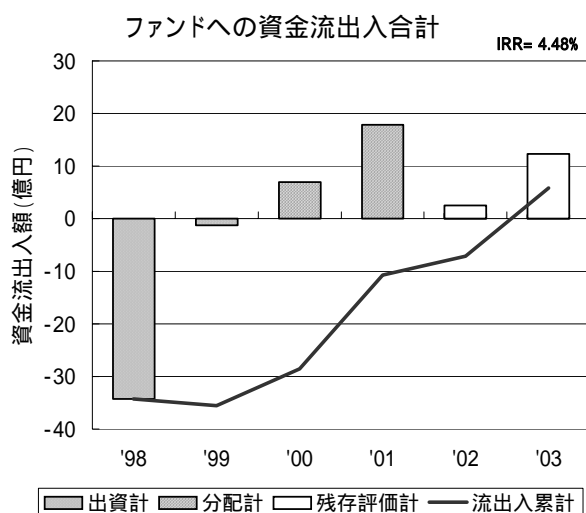
二人組合	1	-	-	-	NA							
二人組合以外	3	4.96%	4.98%	0.68%	6.81%							

サンプルファンドが1ファンドの場合は、個別ファンドのパフォーマンスの公表を控えるため、値を示さない

合計出資額	35.6億円
平均出資額	8.9億円

平均運用年数	5.0年	(運用開始から解散日付または2003年末の早い方まで)
--------	------	-----------------------------

キャッシュフロー



属性別ファンド数

	有責組合	民法組合	海外・その他 の制度	情報なし
組成制度別	2	2	0	0

	シード	アーリー	エクステンション	レーター	バランス型	バイアウト等	再生企業	情報なし
重点ステージ等	0	0	1	0	2	0	0	1

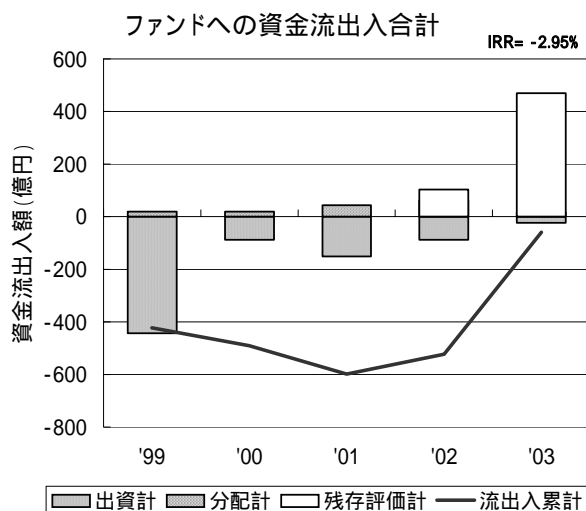
	日本国内 100%	海外投資20% 未満	海外投資20% 以上	海外投資 100%	情報なし
投資重点地域別	3	0	0	0	1

	IT関連	バイオ/医療 /ヘルスケア	産業/ エネルギー	製品/ サービス	その他	情報なし
投資重点業種別	0	0	0	0	2	2

(18) 1999年開始ファンド

	ファンド数	流入総額 IRR	出資額加重 平均IRR	単純平均 IRR	標準偏差	最大値	上1/4値	中央値	下1/4値	最小値	D/PI	TV/PI
1999年開始合計	24	-2.95%	-2.51%	-1.41%	9.48%	22.72%	5.19%	-3.02%	-7.74%	-17.91%	0.20	0.92
終了	0	NA	NA	NA	NA							
存続	24	-2.95%	-2.51%	-1.41%	9.48%							
二人組合	2	-1.04%	-1.08%	-5.16%	6.77%							
二人組合以外	22	-3.34%	-2.74%	-1.07%	9.74%							
合計出資額	794.1億円											
平均出資額	33.1億円											
平均運用年数	4.3年 (運用開始から解散日付または2003年末の早い方まで)											

キャッシュフロー



属性別ファンド数

組成制度別	有責組合	民法組合	海外・その他 の制度	情報なし
	6	15	2	1

重点ステージ等	シード	アーリー	エクспанション	レーター	バランス型	バイアウト等	再生企業	情報なし
	0	5	2	2	11	0	0	4

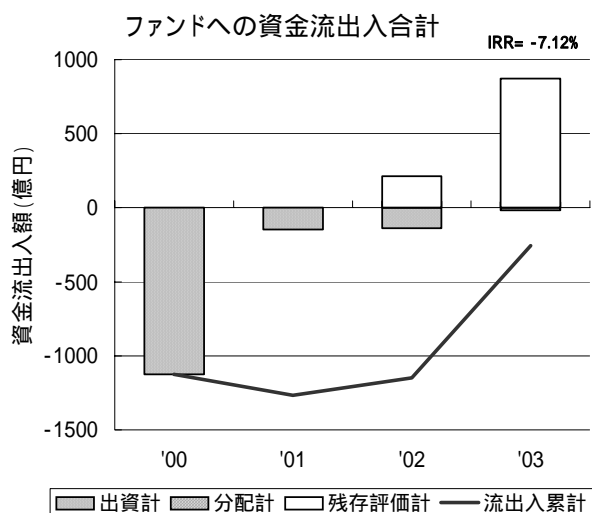
投資重点地域別	日本国内 100%	海外投資20% 未満	海外投資20% 以上	海外投資 100%	情報なし
	5	3	6	0	10

投資重点業種別	IT関連	バイオ/医療 /ヘルスケア	産業/ エネルギー	製品/ サービス	その他	情報なし
	2	0	1	1	1	19

(19) 2000年開始ファンド

	ファンド数	流出入総額 IRR	出資額加重 平均IRR	単純平均 IRR	標準偏差	最大値	上1/4値	中央値	下1/4値	最小値	D/PI	TV/PI
2000年開始合計	40	-7.12%	-8.69%	-5.96%	13.55%	27.19%	-0.47%	-5.80%	-9.34%	-59.11%	0.06	0.82
終了	0	NA	NA	NA	NA							
存続	40	-7.12%	-8.69%	-5.96%	13.55%							
二人組合	10	-1.41%	-0.64%	-2.44%	10.99%							
二人組合以外	30	-7.92%	-10.08%	-7.13%	14.27%							
合計出資額	1423.7億円											
平均出資額	35.6億円											
平均運用年数	3.5年 (運用開始から解散日付または2003年末の早い方まで)											

キャッシュフロー



'04 は、個別ファンドのキャッシュフローの公表を控えるため、値を示さない
属性別ファンド数

	有責組合	民法組合	海外・その他 の制度	情報なし
組成制度別	20	16	4	0

	シード	アーリー	エクステンション	レーター	バランス型	バイアウト等	再生企業	情報なし
重点ステージ等	2	8	0	0	22	0	0	8

	日本国内 100%	海外投資20% 未満	海外投資20% 以上	海外投資 100%	情報なし
投資重点地域別	9	9	4	0	18

	IT関連	バイオ/医療 /ヘルスケア	産業/ エネルギー	製品/ サービス	その他	情報なし
投資重点業種別	7	2	1	0	1	29

(20) 2001年開始ファンド

	ファンド数	流入総額 IRR	出資額加重 平均IRR	単純平均 IRR	標準偏差	最大値	上1/4値	中央値	下1/4値	最小値	D/PI	TV/PI
2001年開始合計	32	-4.69%	-4.66%	-2.84%	16.39%	80.15%	-3.06%	-4.59%	-7.77%	-19.69%	0.07	0.90
終了	1	-	-	-	NA							
存続	31	-4.70%	-4.69%	-3.02%	16.63%							

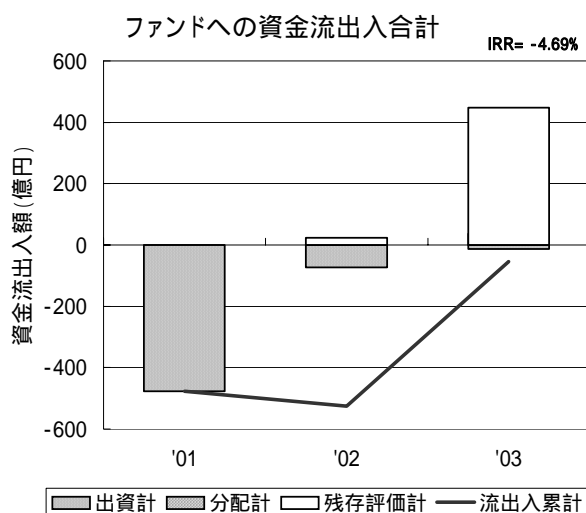
二人組合	7	-5.75%	-5.86%	-5.89%	3.17%
二人組合以外	25	-4.51%	-4.41%	-1.98%	18.47%

サンプルファンドが1ファンドの場合は、個別ファンドのパフォーマンスの公表を控えるため、値を示さない

合計出資額	563.8億円
平均出資額	17.6億円

平均運用年数	2.4年	(運用開始から解散日付または2003年末の早い方まで)
--------	------	-----------------------------

キャッシュフロー



'04は、個別ファンドのキャッシュフローの公表を控えるため、値を示さない

属性別ファンド数

組成制度別	有責組合	民法組合	海外・その他 の制度	情報なし
	19	12	1	0

重点ステージ等	シード	アーリー	エクステンション	レーター	バランス型	バイアウト等	再生企業	情報なし
	1	10	2	3	8	1	0	7

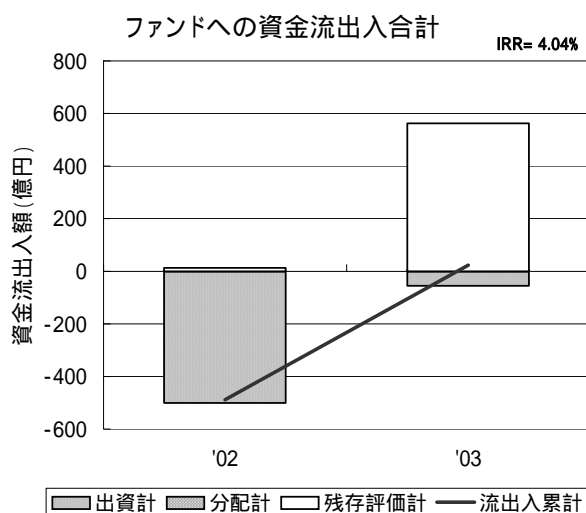
投資重点地域別	日本国内 100%	海外投資20% 未満	海外投資20% 以上	海外投資 100%	情報なし
	15	3	1	0	13

投資重点業種別	IT関連	バイオ/医療 /ヘルスケア	産業/ エネルギー	製品/ サービス	その他	情報なし
	2	2	4	0	2	22

(21) 2002年開始ファンド

	ファンド数	流入総額 IRR	出資額加重 平均IRR	単純平均 IRR	標準偏差	最大値	上1/4値	中央値	下1/4値	最小値	D/PI	TV/PI
2002年開始合計	31	4.04%	7.53%	-1.65%	27.73%	124.42%	-2.75%	-4.46%	-10.99%	-36.27%	0.01	1.04
終了	0	NA	NA	NA	NA							
存続	31	4.04%	7.53%	-1.65%	27.73%							
二人組合	6	-1.69%	-1.30%	-0.11%	14.04%							
二人組合以外	25	4.65%	8.98%	-2.02%	30.32%							
合計出資額	557.9億円											
平均出資額	18.0億円											
平均運用年数	1.5年 (運用開始から解散日付または2003年末の早い方まで)											

キャッシュフロー



属性別ファンド数

組成制度別	有責組合	民法組合	海外・その他 の制度	情報なし
	23	7	1	0

重点ステージ等	シード	アーリー	エクステンション	レーター	バランス型	バイアウト等	再生企業	情報なし
	2	8	0	0	16	1	0	4

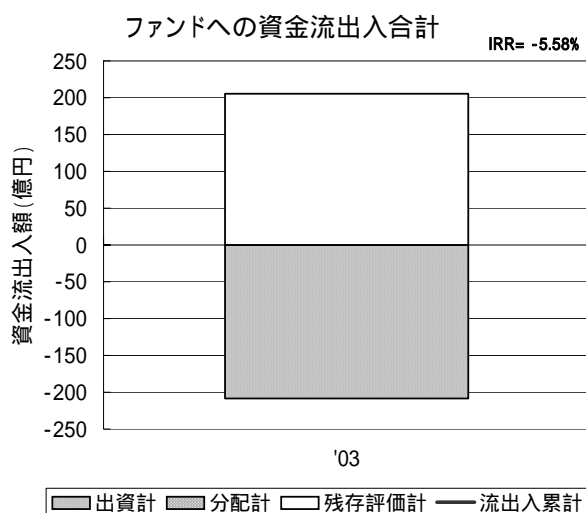
投資重点地域別	日本国内 100%	海外投資20% 未満	海外投資20% 以上	海外投資 100%	情報なし
	17	2	1	0	11

投資重点業種別	IT関連	バイオ/医療 /ヘルスケア	産業/ エネルギー	製品/ サービス	その他	情報なし
	0	0	6	3	4	18

(22) 2003年開始ファンド

	ファンド数	流入総額 IRR	出資額加重 平均IRR	単純平均 IRR	標準偏差	最大値	上1/4値	中央値	下1/4値	最小値	D/PI	TV/PI
2003年開始合計	24	-5.58%	-3.31%	-4.84%	14.90%	0.00%	0.00%	0.00%	-4.06%	-73.22%	0.00	0.99
終了	0	NA	NA	NA	NA							
存続	24	-5.58%	-3.31%	-4.84%	14.90%							
二人組合	7	-1.95%	-1.09%	-0.79%	1.54%							
二人組合以外	17	-8.07%	-3.92%	-6.50%	17.55%							
合計出資額	211.8億円											
平均出資額	8.8億円											
平均運用年数	0.5年 (運用開始から解散日付または2003年末の早い方まで)											

キャッシュフロー



属性別ファンド数

組成制度別	有責組合	民法組合	海外・その他の制度	情報なし
	19	1	3	1

重点ステージ等	シード	アーリー	エクステンション	レーター	バランス型	バイアウト等	再生企業	情報なし
	2	9	1	0	2	2	1	7

投資重点地域別	日本国内100%	海外投資20%未満	海外投資20%以上	海外投資100%	情報なし
	15	1	0	1	7

投資重点業種別	IT関連	バイオ/医療/ヘルスケア	産業/エネルギー	製品/サービス	その他	情報なし
	1	1	1	1	2	18

5. 調査・集計方法について

(1) パフォーマンス指標の計算方法

IRR の考え方

ベンチャー・キャピタル・ファンドは一般に、各時点での正確な時価評価額を決めることができないこと、一旦出資すると投資期間中に自由に清算できないことから、運用パフォーマンスは、投資家にとってのキャッシュフローから計算される IRR(内部収益率)によって測る。この IRR とは、その投資で発生する出資・分配などの全てのキャッシュフローを現在価値に割引いた際に、それらの総和がゼロとなるよう算出された割引率(%) のことであり、いわゆるファンドの年間利回りに近い概念である。運用が終了していないファンドに関しては、直近のファンド残余価値を時価評価し、便宜的にこれを直近時点の正のキャッシュフローに加える。

計算式

実際には、IRR(r)は次の式を満たすように求められる。

$$0 = \sum_{i=0}^n \frac{C_i}{(1+r)^{t_i}}$$

このとき、 t_i : 開始(0)から i 番目の時点までの期間、 C_i : t_i でのキャッシュフロー額(出資金を負のキャッシュフロー、分配額を正のキャッシュフローと考える。最終時点 t_n におけるファンド資産の残余価値時価評価を t_n の正のキャッシュフローに加える)、 r : IRR である。この r は一般に解析的には求められないので、逐次計算により近似解を求めることになる。

計算上の仮定

今回の調査結果から IRR を求める際には、簡単のため、ある月内にあったキャッシュフローは全てその月末に行われたものと仮定し、1カ月を $\frac{1}{12}$ 年として投資期間を測った。

単純平均 IRR

ファンドの規模に関係なく、対象のファンドのリターンを単純平均したものである。

$$\text{単純平均 IRR} = \frac{\sum_{i=1}^n (IRR)_i}{n}$$

このとき、 n : ファンド数、 i : 各ファンド である。

加重平均 IRR

ベンチャー・キャピタル・ファンド資産の全体像を捉える場合に、規模の大きなファンドは小さなファンドよりも影響が大きいはずであるという考え方ができる。そのため、期首のファンドの規模によって重みをつけて平均を求めるのが加重平均 IRR である。ファンド規模としては、出資金総額(直近までの累積出資金総額)を用いた。

$$\text{加重平均 IRR} = \frac{\sum_{i=1}^n (\text{出資金総額})_i (IRR)_i}{\sum_{i=1}^n (\text{出資金総額})_i}$$

このとき、 n : ファンド数、 i : 各ファンド である。

資金流入総額 IRR

集計対象を1つのファンドとみなして、各時点で資金流入の総額を求め、IRRを計算する方法である。これも規模に応じて、平均値への影響が異なって表れる。

出資金額分配率

(D/PI :

Distribution to Paid-In)

投資した金額に対する投資回収額の累計を示す尺度

$D/PI = (\text{累計分配額}) / (\text{出資金総額})$

出資金額価値総額比率

(TV/PI : Total

Value to Paid-In)

投資した金額に対する現在のファンド価値（回収額と未回収部分の評価額の合計）を示す尺度

$TV/PI = (\text{累計分配額} + \text{残余価値}) / (\text{出資金総額})$

(2) 重点ステージ等の区分

投資先となる企業を、その企業の成熟度などで7つの区分に分けた。次の表に、各区分の定義を挙げる。

1	シード	商業的事業がまだ完全に立ち上がっておらず、研究および製品開発を継続している企業に対する投資戦略
2	アーリー	製品開発及び初期のマーケティング、製造及び販売活動に向けた企業への投資に関わるファンド投資戦略
3	エクспанション	生産および出荷を始めており、その在庫または販売量が増加しつつある企業の拡張資金の提供を行うファンド投資戦略
4	レーター	持続的なキャッシュ・フローがあり、IPO直前の企業への投資を行うファンド投資戦略
5	バランス型	様々な発展段階(シード、アーリー、エクспанション、レーター)にある企業への投資を含むファンド投資戦略
6	バイアウト等	バイアウトなどベンチャー企業以外(再生企業を除く)
7	再生企業	法的再生企業等

(3) 重点業種と海外投資比率の区分

ベンチャー企業への投資において、重点業種や海外投資比率を回答する設問が設定されているが、この回答は選択式となっている。その選択項目として用いた、重点業種の区分および海外投資比率の区分を次に挙げる。本節中で業種に「その他」という項目がある場合は、ここに挙げる分類の範囲内の「その他」を意味している。

重点業種の区分

1	通信
2	コンピュータ関連
3	インターネット関連
4	半導体/その他電子製品
5	バイオテクノロジー
6	医療/ヘルスケア
7	農業/森林/漁業
8	建設
9	産業/エネルギー関連
10	製造
11	輸送
12	公共事業
13	ビジネス・サービス
14	消費者関連
15	金融/保険/不動産
16	その他

海外投資比率の区分

1	国内投資100%
2	海外投資20%未満
3	海外投資20%以上
4	海外投資100%

B 内部収益率(IRR)算出に必要な基本データをご記入ください

ファンド名称(Aの一覧に対応する名称)

募集中のファンドは「存続中」にチェックしてください

存続中 解散/清算

【重要】 金額単位 (単位:百万円)

金額単位の選択肢
千円、百万円、億円、千USドル、百万USドル、その他

【重要】 ファンドのスタート・エンド時点等をご記入ください

最初の締切日付(YYYYMMDD)
 解散/清算予定日付(YYYYMMDD)
 決算月(1-12) 月

8桁の数値の形式で入力してください(例)2001年9月30日のときは'20010930'、
 一年に2度以上の場合は、'3、9'のようにカンマ区切りでご記入ください

【重要】 直近事業年度末 あるいは直近評価時点のファンドの時価評価(資産 - 負債)

直近事業年度末 あるいは直近の評価時点の日付(YYYYMMDD)
 上記時点の時価評価金額 (単位:百万円) 下のキャッシュフロー表の直近評価時点の残存評価額に、この数値をご記入ください

上記時価評価時点までのファンドへの出資金総額を記入してください

【重要】 上記評価時点までの累計出資金総額 (単位:百万円) 下のキャッシュフロー表の直近評価時点までの出資金総額と等しい数値をご記入ください

上記評価時点以降のキャピタルコール等の予定がある場合、

最終的なコミット額に達する予定日付(YYYYMMDD)
 最終的なコミット額 (単位:百万円)

【重要】 投資家(組合員)に対する資金流入 時点・金額

注意:キャッシュフローは(決算期時点にまとめたりせずに)、発生日付ごとにご記入ください(発生日付の月末にまとめることは可)

記入例 (現在存続中のファンド)

2000年10月1日にファンドは組合員から5千万円の出資金を受け取った。 キャッシュフロー日付(YYYYMMDD)

2001年10月15日にファンドから組合員へ百万円の分配金が支払われた。 流入 出資金・追加出資金

2002年4月5日にファンドから組合員へ株式分配(時価評価金額は2百万円)が行われた。 流出 分配金

2002年10月20日にファンドから組合員へ分配金3百万円が支払われた。 現物分配評価額

直近事業年度末(2003年3月31日)時点のファンドの残存評価額は4千万円と評価された。 残存評価額

(直近事業年度末の時価評価金額は40百万円、累積出資金総額は50百万円) (単位:百万円)

キャッシュフロー日付(YYYYMMDD)	20001001	20011015	20020405	20021020	20030331
流入 出資金・追加出資金	50				
流出 分配金		1		3	
現物分配評価額			2		
残存評価額					40

キャッシュフロー日付(YYYYMMDD)																			
流入 出資金・追加出資金																			
流出 分配金																			
現物分配評価額																			
残存評価額																			

(単位:百万円)

C ファンドの定性的な性質・運用方針についてご記入ください

当ファンドの組成は、どの制度に基づいていますか

投資事業有限責任組合法 民法上の任意組合 その他の制度 / 日本国外の制度

組合員構成から見たファンドの属性

二人組合である(会計組合員数に関わらずVC自身と親会社・関係会社だけで組合員を構成していて、第三者の資金が投資されていない)
 二人組合ではない

海外投資比率(金額比率)

重点ステージ等

重点業種

海外投資比率の選択肢

- 国内投資100%
- 海外投資20%未満
- 海外投資20%以上
- 海外投資100%

重点ステージ等の選択肢

- シード: 商業的専業がまだ完全に立ち上がっておらず、研究および製品開発を継続している企業
- アーリー: 製品開発及び初期のマーケティング、製造及び販売活動に向けた企業
- エクスパンション: 生産および出荷を始めており、その在庫または販売量が増加しつつある企業
- レーター: 持続的なキャッシュ・フローがあり、IPO直前の企業
- J(ランス)型: 様々な発展段階(シード、アーリー、エクスパンション、レーター)にある企業への投資を含むファンド投資戦略
- バイアウト等: バイアウトなどベンチャー企業以外(再生企業を除く)
- 再生企業: 法的再生企業等

業種の選択肢

- 通信
- コンピュータ関連
- インターネット関連
- 半導体/その他電子製品
- バイオテクノロジー
- 医療/ヘルスケア
- 農業/森林/漁業
- 建設
- 産業/エネルギー関連
- 製造
- 輸送
- 公共事業
- ビジネス・サービス
- 消費者関連
- 金融/保険/不動産
- その他